



2021



BI-METALL

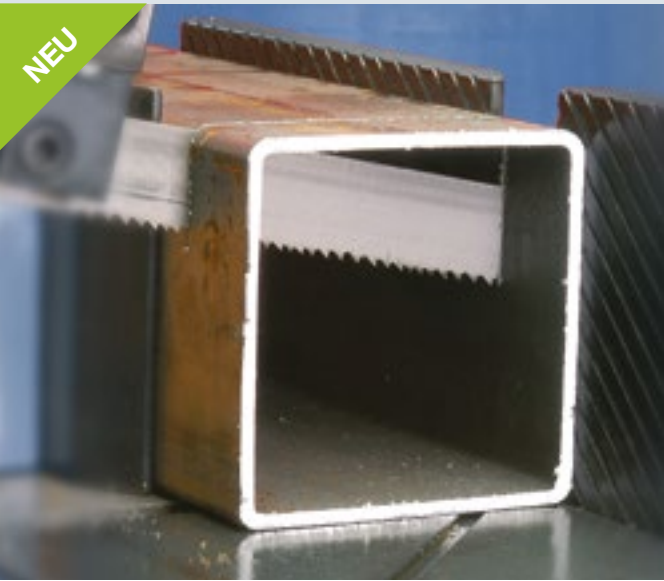
SÄGEBÄNDER



VALUE ADDED CUTTING

STANDARD

Produktgruppe 450



WESPA BITEC ONE

M42 Spitzenleistungs-Sägeband, besonders verschleißfest mit hoher Schnittgenauigkeit. Die Verzahnungen von 18 – 5/8 ZpZ sind mit 0° Grad Spanwinkel besonders geeignet für schwingungsreduziertes Sägen von dünnen bis mittleren Werkstoffen.

Breite x Stärke		Zähne per Zoll 0° Spanwinkel						
inch	mm/TPI	18	14	10	10/14	8/12	6/10	5/8
1/4	6 x 0,90		■	■	■			
3/8	10 x 0,90		■	■				
1/2	13 x 0,65	■	■	■	■	■	■	
1/2	13 x 0,90		■	■	■	■	■	
3/4	20 x 0,90				■	■	■	■
1	27 x 0,90				■	■	■	■
1 1/4	34 x 1,10							■
1 1/2	41 x 1,30							■
2	54 x 1,30							
2	54 x 1,60							
2 5/8	67 x 1,60							
3 1/8	80 x 1,60							

Produktgruppe 459



WESPA XENOTEC^{new}

Innovatives Sägeband mit neuer Zahnschneidengeometrie und neuem Verzahnungsintervall. Entwickelt für das Sägen von Rohren und Profilen. Besonders hohe Widerstandsfestigkeit gegen Zahnausbruch gewährleistet höchste Sägeeffektivität. Speziell bei stark wechselnden Eingriffslängen, unterbrochenem Sägeschnitt, auftretender Vibration und Resonanzschwingung.

Breite x Stärke		Zähne per Zoll positiver Spanwinkel						
inch	mm/TPI	12/16	8/11	6/9	5/7	4/6	3/4	2/3
3/4	20 x 0,90	■	■	■	■	■		
1	27 x 0,90	■	■	■	■	■	■	■
1 1/4	34 x 1,10		■	■	■	■	■	■

HIGH PERFORMANCE

Produktgruppe 453



WESPA SUPER SCL

High-Performance BI-Metall Sägeband mit einzigartiger Verzahnungsgeometrie und mit positivem Spanwinkel, speziell zum Sägen von schwer zerspanbaren Werkstoffen sowie rost- und säurebeständigen Stählen. Besonderes Merkmal ist die sehr gute Laufruhe. Entwickelt für Maschinen mit konstantem und variablem Vorschub.

Breite x Stärke		Zähne per Zoll positiver Spanwinkel						
inch	mm/TPI	4/6	3/4	2/3	1,4/2	1,1/1,4	0,7/0,9	
1	27 x 0,90	■	■	■				
1 1/4	34 x 1,10	■	■	■				
1 1/2	41 x 1,30		■	■	■			
2	54 x 1,60		■	■	■	■		
2 5/8	67 x 1,60				■	■	■	
3 1/8	80 x 1,60					■	■	

STANDARD

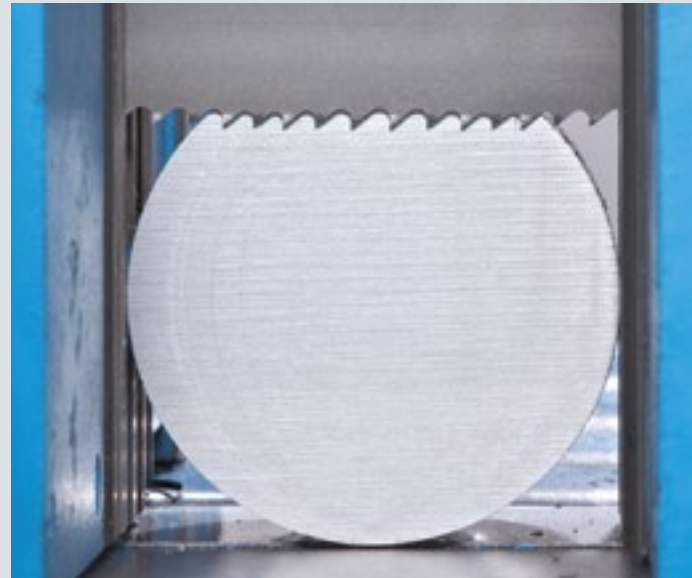
Produktgruppe 452



Ab 6 ZpZ bis 0,75/1,25 ZpZ mit positivem Spanwinkel. Dieses garantiert eine hohe Zerspanungsleitung und lange Lebensdauer sowie durch den M42 Schneidstoff eine besondere Verschleißfestigkeit und hohe Schnittgenauigkeit.

Zähne per Zoll | positiver Spanwinkel

6	4	4/6	3	3/4	2	2/3	1,25	1,4/2	1,1/1,4	0,75/1,25
■										
■	■									
	■									
	■		■							
			■							
■		■	■	■	■	■				
		■	■	■	■	■	■			
		■	■	■	■	■	■	■		
		■	■	■	■	■	■	■	■	
		■	■	■	■	■	■	■	■	■
		■	■	■	■	■	■	■	■	■



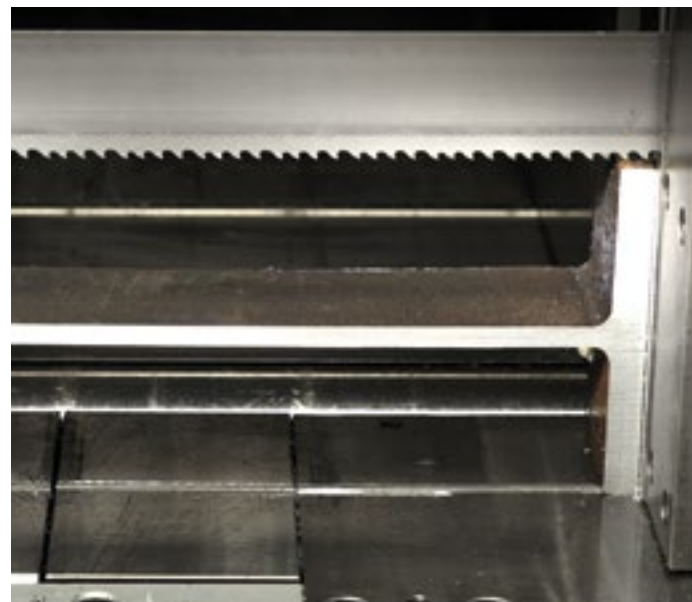
WESPA XTREMA^{new}

Sägeband für das Sägen von Profilen. Speziell für den Einsatz bei Trägern großer Abmessungen mit Eigenspannung. Eine Sonderschränkung mit zusätzlich extra starker Schränkweite wirkt einem verklemmen des Sägebandes im Schnittkanal entgegen. Weitere Vorteile sind die hohe Verschleißfestigkeit, eine bessere Laufruhe und das breite Einsatzspektrum.

Breite x Stärke		Zähne per Zoll positiver Spanwinkel		
inch	mm/TPI	4/6	3/4	2/3
1 1/2	41 x 1,30	■	■	■
2	54 x 1,60	■	■	■
2	67 x 1,60		■	■
3 5/8	80 x 1,60		■	■

Produktgruppe 458

IHL



HIGH PERFORMANCE

WESPA EVOTEC

High-Performance Sägeband speziell zum Sägen von schwer zerspanbaren Werkstoffen sowie hoch warmfesten Sonderlegierungen. Standzeitvorteil gegenüber konventionellen M42 Sägebändern.

Extrem beanspruchbares Sägeband speziell für die Zerspanung schwer zerspanbarer Werkstoffe. Geeignet bei höchsten Anforderungen an die Verschleißfestigkeit.

EVOTEC plus: Mit konventioneller Zahnform und Schränkung

Breite x Stärke		Zähne per Zoll positiver Spanwinkel					
inch	mm/TPI	4/6	3/4	2/3	1,4/2	1,1/1,4	0,7/0,9
1	27 x 0,90	■	■				
1 1/4	34 x 1,10	■	■				

EVOTEC SCL: Mit einzigartiger variabler Verzahnungsgeometrie SCL und verstärktem Zahnrücken

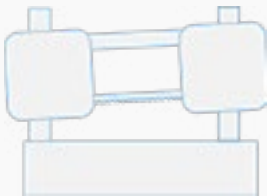
Breite x Stärke		Zähne per Zoll positiver Spanwinkel					
inch	mm/TPI	4/6	3/4	2/3	1,4/2	1,1/1,4	0,7/0,9
1 1/2	41 x 1,30	■	■	■	■		
2	54 x 1,60		■	■	■	■	
2 5/8	67 x 1,60			■	■	■	■
3 1/8	80 x 1,60				■	■	■

Produktgruppe 465 | 466



Konventionell mit
Hartmetall Sägebänder

Bandsäge mit
HM-Metall Sägeband



Hartmetall
Leistung und Standzeit

Die neue Klasse in der
Bandsägetechnik:

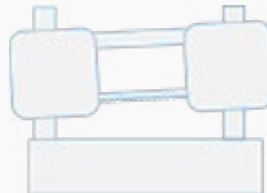
Bandsäge mit
IPC-Performance Sägeband



Leistungssteigerung* mit
Standzeiterhöhung* für alle
BI-Metall Sägeband-Maschinen
*material- und bauartabhängig

Konventionell mit
BI-Metall Sägebänder

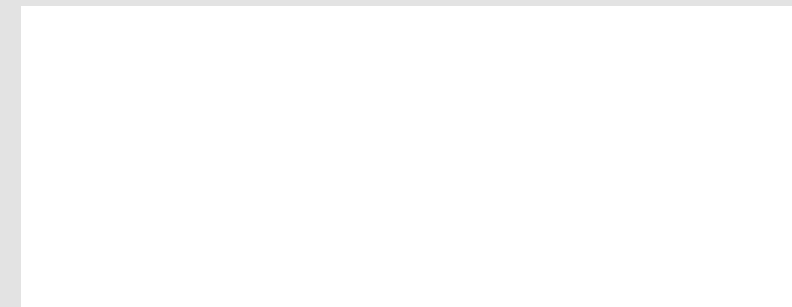
Bandsäge mit
BI-Metall Sägeband



Konventionelle
Standard BI-Metall
Leistung und Standzeit

Wer höhere Fertigungsleistungen erzielen will, hatte bisher deutliche Standzeiteinbußen oder musste von Bimetall- auf Hartmetall (HM)-Sägebänder wechseln.

IPC-Sägebänder schließen hier die Lücke des konventionellen Sägens. Der Grad der Leistungssteigerung ist materialabhängig sowie von den Einsatz- und Maschinenbedingungen.



VALUE ADDED CUTTING

WESPA Metallsägenfabrik
Simonds Industries GmbH
Spangenberg Straße 61
D - 34212 Melsungen | Germany
Telefon +49 5661 92630
Fax +49 5661 9263166
www.wespa-simonds.de
info@wespa-simonds.de



www.saege.band